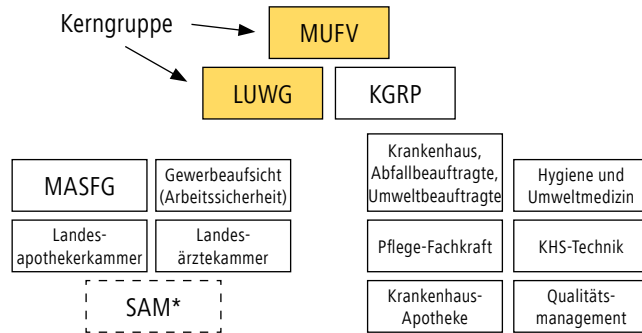


## Der IFAG-Arbeitskreis



Die ständigen Mitglieder des Arbeitskreises sind Experten aus den Arbeitsgebieten Abfallwirtschaft, Hygiene und Umweltmedizin, Medizinprodukte, Pflege und Arzneimittel sowie Krankenhaustechnik. Darüber hinaus sind Behörden und Organisationen des Gesundheitswesens vertreten.



\* Sonderabfall-Management-Gesellschaft Rheinland-Pfalz mbH

Der IFAG-Arbeitskreis trifft sich mindestens zweimal jährlich zu gemeinsamen Sitzungen, teilweise auch in Krankenhäusern. Die diskutierten Themen kommen aus dem Bereich Abfallwirtschaft aber auch von „Nebenschauplätzen“, wie z. B. Abwasserentsorgung, ökologische Produktbewertung, Gefahrguttransporte. Für spezielle Einzelaufgaben wie z.B. Praxistipps oder Abfall-ABC werden kleine Projekt-Teams gebildet. Die Ergebnisse der Arbeit werden über die IFAG-Homepage der Öffentlichkeit zugänglich gemacht.

Interessierte Gäste sind zu den Sitzungen willkommen.

## Die IFAG-Ansprechpartner

Auf der IFAG-Homepage sind die Namen und Adressen aller Arbeitskreismitglieder genannt ([www.mufv.rlp.de](http://www.mufv.rlp.de)).

Die IFAG-Kerngruppe kann jederzeit zu Fragen des Umweltschutzes im Gesundheitswesen angesprochen werden:

- Dipl. Ing. (FH) Daniela Arnold (Vorsitzende)  
Ministerium für Umwelt, Forsten und Verbraucherschutz  
Rheinland-Pfalz  
Tel.: (06131) 16-4448  
E-Mail: Daniela.Arnold@mufv.rlp.de
- Dr. Barbara Schmidt (stellvertretende Vorsitzende)  
Landesamt für Umwelt, Wasserwirtschaft  
und Gewerbeaufsicht Rheinland-Pfalz  
Tel.: (06131) 6033-1517  
E-Mail: Barbara.Schmidt@luwg.rlp.de
- Dipl. Ing. (FH) Manfred Lorig  
Ministerium für Umwelt, Forsten und Verbraucherschutz  
Rheinland-Pfalz  
Tel.: (06131) 16-4378  
E-Mail: Manfred.Lorig@mufv.rlp.de

## Impressum

### Herausgeber:

Ministerium für Umwelt, Forsten und Verbraucherschutz  
Rheinland-Pfalz

Landesamt für Umwelt, Wasserwirtschaft und Gewerbeaufsicht  
Rheinland-Pfalz (LUWG)

**Bearbeitung:** Dr. Barbara Schmidt, LUWG

**Herstellung:** Tatjana Schollmayer, LUWG

**Stand:** November 2006

© 2006 LUWG Rheinland-Pfalz

Landesamt für  
Umwelt, Wasserwirtschaft  
und Gewerbeaufsicht



# Rheinland-Pfalz



## IFAG – Informations Forum Abfallwirtschaft im Gesundheitswesen



Ministerium für Umwelt, Forsten und Verbraucherschutz  
Landesamt für Umwelt, Wasserwirtschaft und Gewerbeaufsicht

## Die IFAG-Idee

### Gründungsidee

Aus einer Informationsveranstaltung zur Vorstellung der LAGA-Richtlinie über die ordnungsgemäße Entsorgung von Abfällen aus Einrichtungen des Gesundheitsdienstes entstand der Wunsch, auf einfachem Wege allen interessierten Personen und Einrichtungen den Zugang zu aktuellen Informationen in diesem Bereich zu geben.

Es zeigte sich, dass innovative Ideen im Bereich der Abfallwirtschaft in vielen Krankenhäusern, Arztpraxen und weiteren Einrichtungen des Gesundheitsdienstes vorhanden sind, ein Wissenstransfer bisher jedoch nur begrenzt stattfindet.

Auf Initiative des Ministeriums für Umwelt, Forsten und Verbraucherschutz Rheinland-Pfalz wurde im Juli 2003 der Arbeitskreis „Informations Forum Abfallwirtschaft im Gesundheitswesen“ – kurz: „IFAG“ – gegründet. Gleichzeitig wurde auf der Homepage des Ministeriums eine eigene IFAG-Seite eingerichtet.

### Beteiligte Institutionen

- Ministerium für Umwelt, Forsten und Verbraucherschutz (MUFV)
- Landesamt für Umwelt, Wasserwirtschaft und Gewerbeaufsicht (LUWG)
- Krankenhausgesellschaft Rheinland-Pfalz e.V. (KGRP)
- Landesärztekammern
- Abfallbeauftragte verschiedener Kliniken
- Gesundheitsministerium (MASFG)
- Landesapothekerkammer
- Institut für Hygiene und Umweltmedizin, Mainz



Unter: [www.mufv.rlp.de/ifag-startseite/](http://www.mufv.rlp.de/ifag-startseite/) kann die IFAG-Seite aufgerufen werden.

## Der IFAG-Internet-Auftritt

### Inhalt

Auf der Internet-Seite werden konkrete Fachinformationen gebündelt und für alle Interessierten verfügbar gehalten.

- Das „**Abfall-ABC**“ zeigt Einsteigern auf dem Gebiet der Abfallwirtschaft die unterschiedlichen Abfallarten im Gesundheitswesen und gibt Hinweise zur Entsorgung.
- Eine Vielzahl von „**Adressen/Links**“ hilft bei der weiteren Suche nach Informationen.
- Unter „**Publikationen/Downloads**“ kann z.B. die LAGA-Richtlinie als pdf-Dokument heruntergeladen werden. Aktuelle Publikationen und deren Bezugsquellen werden aufgeführt.
- Unter „**Praxistipps**“ werden verschiedene Spezialthemen in Form kurzer Informationsschreiben bereitgestellt.

- Weiterhin werden Hinweise zu „**Veranstaltungen/Seminaren**“ (bundesweit) gegeben, die sich mit dem Thema Umweltschutz im Gesundheitswesen beschäftigen.
- Für allgemeine Fragen rund um die Abfallentsorgung wurde eine „**FAQ**“-Seite eingestellt.
- Der wichtige Bereich „**Qualitätsmanagement**“ im Gesundheitswesen hat eine eigene Seite erhalten.

### Beispiele der Praxistipps

- Verpackung und Transport von Abfällen aus Einrichtungen des Gesundheitswesens mit Aktualisierung nach ADR 2005
- Amalgamabfälle aus Betrieben der Zahnheilkunde – Wartung der Abscheider
- Wann braucht Ihre Einrichtung einen Gefahrgutbeauftragten?
- Ökologische Produktbewertung

## Die IFAG-Ziele

Der IFAG-Arbeitskreis fördert die Abfallwirtschaft im Gesundheitswesen durch Wissens- und Informationstransfer und unterstützt somit umweltgerechte Maßnahmen in Einrichtungen des Gesundheitswesens.



Hierzu werden Erfahrungen und Fachkenntnisse über die Entsorgung von Abfällen aus dem Gesundheitswesen ausgetauscht, aktuelle Fachinformationen aus der Praxis zusammengetragen, bei Bedarf bewertet und allen Interessierten auf der IFAG-Homepage zur Verfügung gestellt.

### Ansprechpartner für den Informationsaustausch

