

WISE

Water Information System for Europe

Was ist WISE ?

- Eine gute Idee: Abkehr vom ineffizienten Papier basierten Berichtsformat zum digitalen Berichtsformat
- EU-Institutionen mit Wasserbezug (DG-ENV, EEA, JRC, EuroStat,...) nutzen eine Datenquelle für verschiedene Interessen
- EU-„Baustein Wasser“ für übergeordnete Initiativen wie INSPIRE (GDI-EU) oder SEIS (Shared Env. Info. System)
- Verschlinkungsprozess des Berichtswesens für EU-Mitgliedsstaaten: kein mehrfaches Berichten
- Realisierung des Subsidiaritätsprinzips im Informationsmanagement: lokale Informationen können zukünftig dezentral bereitgestellt werden
- Verbindliche Perspektive: WISE Implementation Plan 2010

Richtlinienberichterstattung aufgehoben durch WRRL

Exchange of Information Decision (77/795/EEC)

Surface Water Directive (75/440/EEC amended by 79/869/EEC)

Freshwater Fish Directive (78/659/EEC)

Shellfish Waters Directive (79/923/EEC)

Groundwater Directive (80/68/EEC)

Dangerous Substances Directive (76/464/EEC)

Richtlinien die in Kraft bleiben

Urban Waste Water Treatment Directive (91/271/EEC)

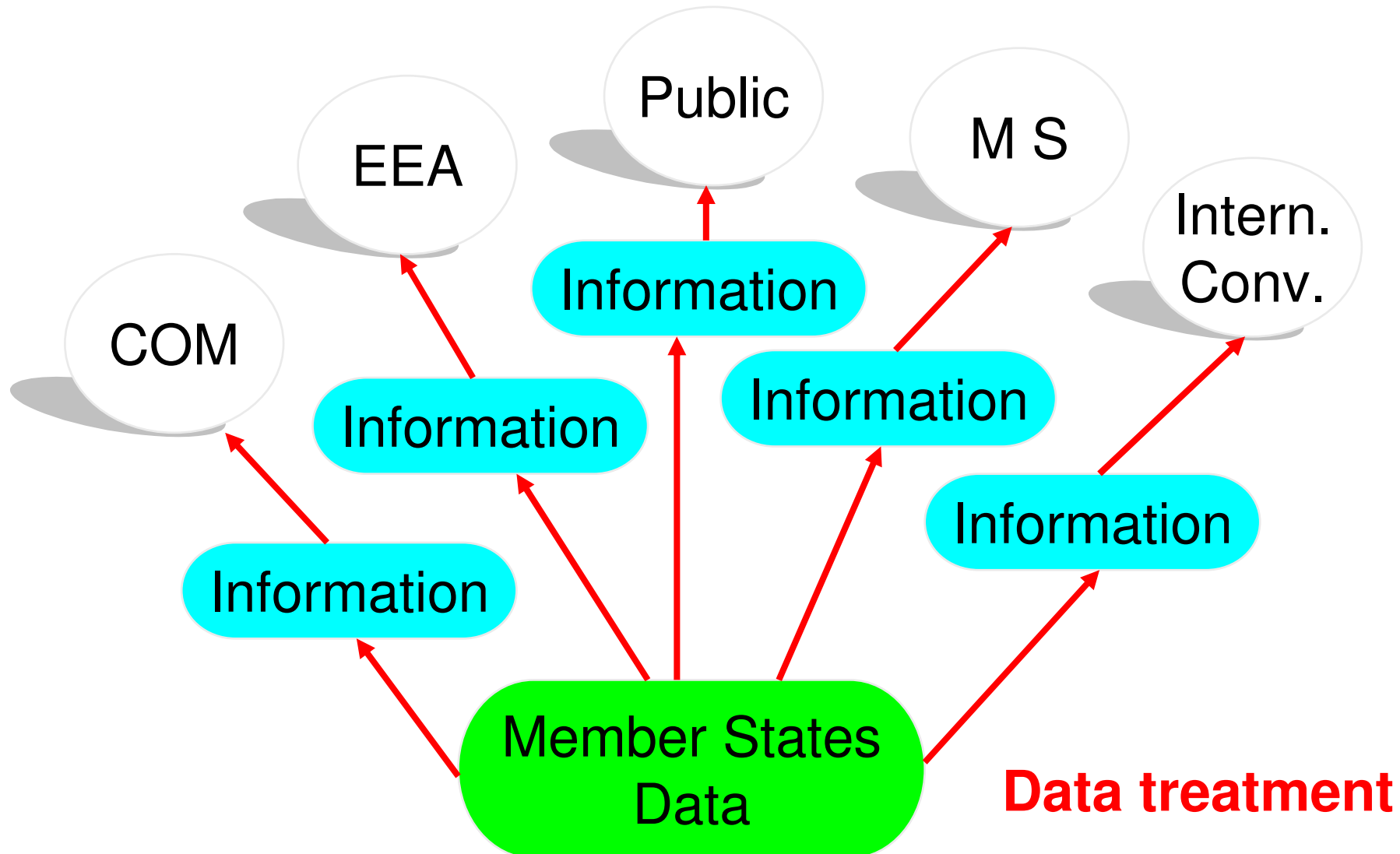
Bathing Water Directive (76/160/EEC)

Nitrates Directive (91/676/EEC)

Drinking Water Directive (98/83/EC)

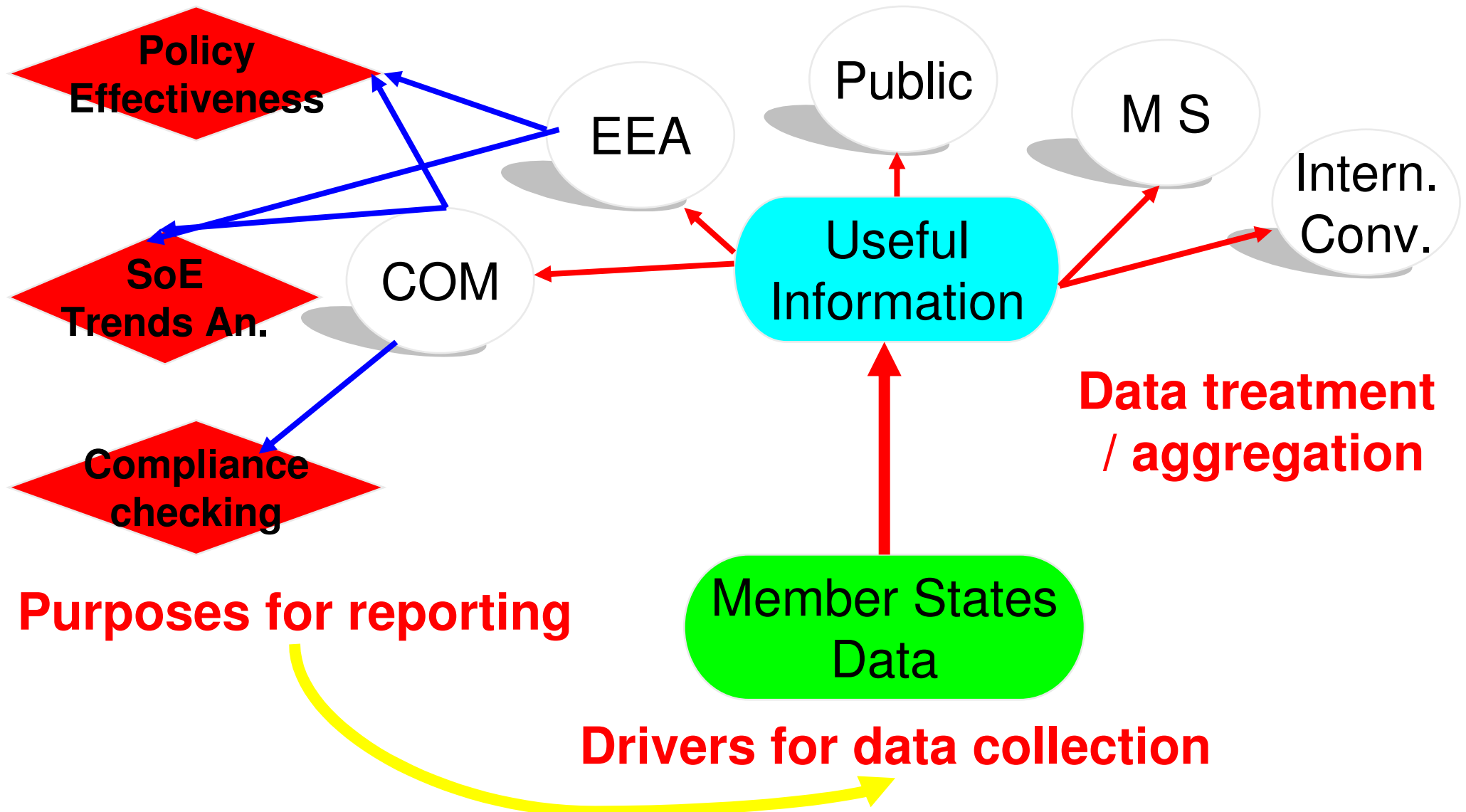
Current situation

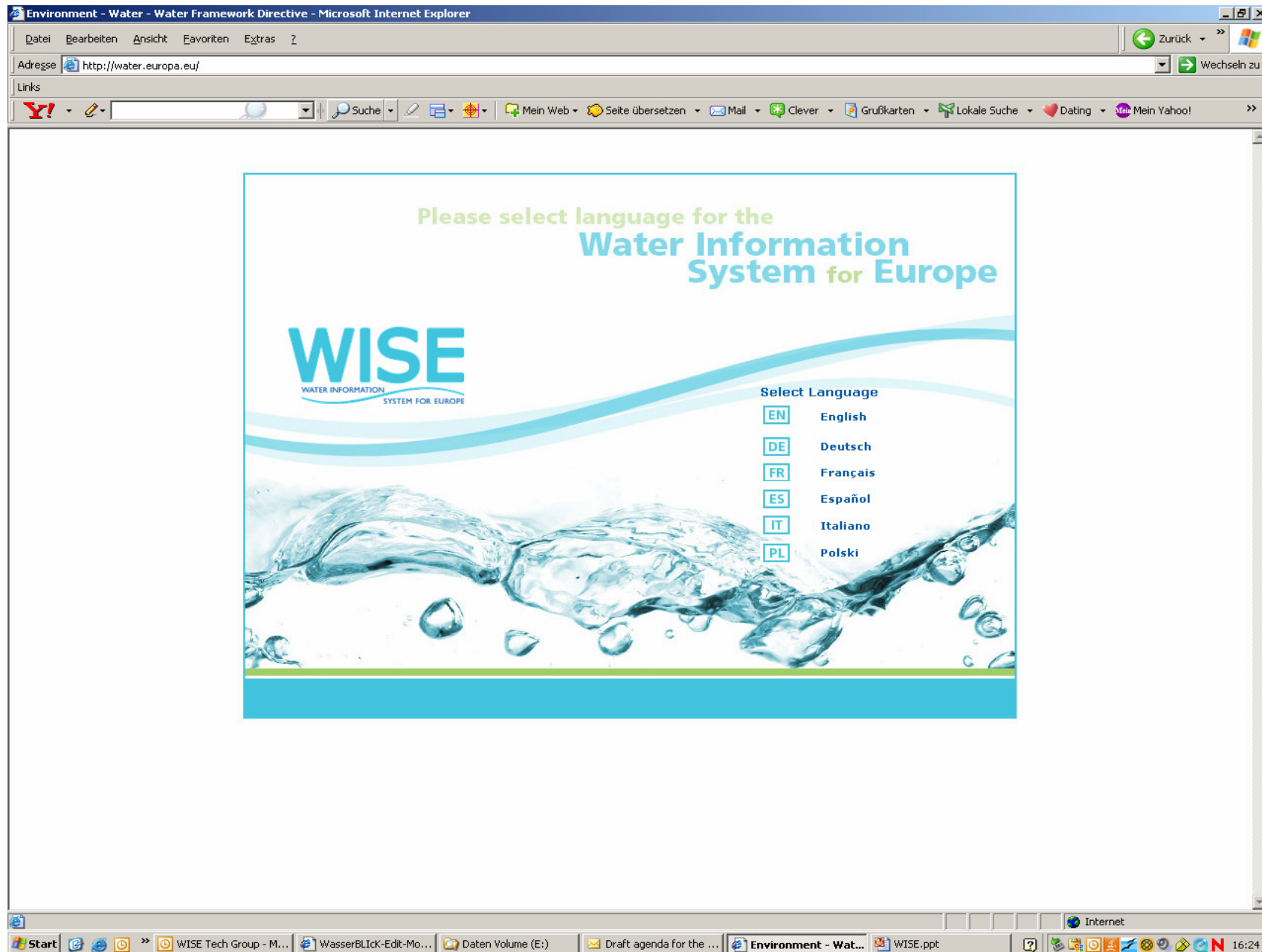
Information Users



Common vision

Information Users







Environment - Water - Water Framework Directive - THEMENBEREICHE UND DATEN - Microsoft Internet Explorer

Adresse <http://water.europa.eu/content/view/13/27/>

Links

Y! Suche Mein Web Seite übersetzen Mail Clever Grußkarten Lokale Suche Dating Mein Yahoo!

WISE
WATER INFORMATION SYSTEM FOR EUROPE

POLITIK THEMENBEREICHE... PROJEKTE LINKS

Water Information System for Europe

ÜBER WISE
PARTNER
FEEDBACK
LANGUAGE:
Deutsch

THEMENBEREICHE...

THEMENBEREICHE UND DATEN Pdf Print
Monday, 12. March 2007

Der Themenbereiche und Datenteil der Website bietet Information über eine Vielzahl von wasserbezogenen Themen und beinhaltet einen Überblick über:

- Themes and data
- European waters
- Water pollution
- Status and monitoring
- Water resources
- Water management
- Data centre services
- Reports and indicators

Für viele dieser Themengebiete sind Karten und Daten erhältlich. Diese Informationen helfen dabei, die spezielle Thematik auf europäischer Ebene darzustellen. So fassen zum Beispiel die thematischen Karten all die Informationen, die von den einzelnen Mitgliedsstaaten geliefert werden, zusammen und bieten Links zu nationalen Informationsquellen im Zusammenhang mit Flussgebieten. Die Karten werden aktualisiert sobald neue qualitätsgeprüfte Daten erhalten wurden.

Alle Daten, die zur Erstellung der europäischen Übersicht verwendet werden, sind als Teil der öffentlichen Benutzeroberfläche des „WISE geographischen Informationssystems“ zugänglich. In Zukunft wird dieses System Experten den Zugang und Download aller Daten, die die Mitgliedsstaaten an die europäischen Institutionen liefern, ermöglichen.

Schlussendlich wird dies dabei helfen, das Berichtswesen der Mitgliedsstaaten, welches unter der Wasserrahmenrichtlinie und anderen Wassergesetzgebungen inklusive Informationen über Umweltzustand für die europäische Umweltagentur und für Eurostat, zu vereinheitlichen und zu vereinfachen.

Diese Information soll dem Besucher dabei helfen, sich einen umfassenden Überblick zu verschaffen, um aktuelle wasserbezogene Angelegenheiten für ganz Europa herauszufiltern und zu behandeln, und auch die Wasserqualität und -quantität zu messen. Dies wird dabei helfen, das Management unter der Wasserrahmenrichtlinie und anderen EU Richtlinien zu verbessern.

[Die Kapitel "Themenbereiche" und „Daten“](#) werden von der [EEA](#) aktualisiert.

Start WISE Tech Group - M... WasserBLick-Edit-Mo... Daten Volume (E:) Draft agenda for the ... Environment - Wat... WISE.ppt Internet 16:25

WISE Map Viewer - Water - EEA - Microsoft Internet Explorer

Adresse <http://www.eea.europa.eu/themes/water/wise-viewer/wise-viewer-flash?mapid=uwvt&aptype=simple>

European Environment Agency

Home Products Themes Countries Eionet Press room About EEA Contact us

>> Home >> Themes >> Water >> WISE map viewer

WISE Map Viewer

National and international river basin districts

Expert view | Send link | Bookmark | Help

Overview map

Map legend

- Coastal waters
- International River Basin Districts
- Non EU International River Basin Districts
- National River Basin Districts
- Non EU National River Basin Districts
- Transitional waters
- Country border
- EU and EEA Member and Candidate Countries

Find location

Layer view

New query

- European waters
- Water pollution
- Status and monitoring
- Advanced maps

Map view | Map explanation | Related links | Disclaimer

1000 km

Fertig

Start WISE Tech Group - M... WasserBlick-Edit-Mo... Daten Volume (E:) Draft agenda for the ... WISE Map Viewer - ... WISE.ppt 16:32

**und nun geht es weiter mit der „nationalen Antwort“
auf die hier berührten Fragestellungen:**

.....WasserBLICK.....