

Trinkwasser-Informationssystem TWIST:

Erheben und Weiterleiten von
Trinkwasserqualitätsdaten in Rheinland-Pfalz

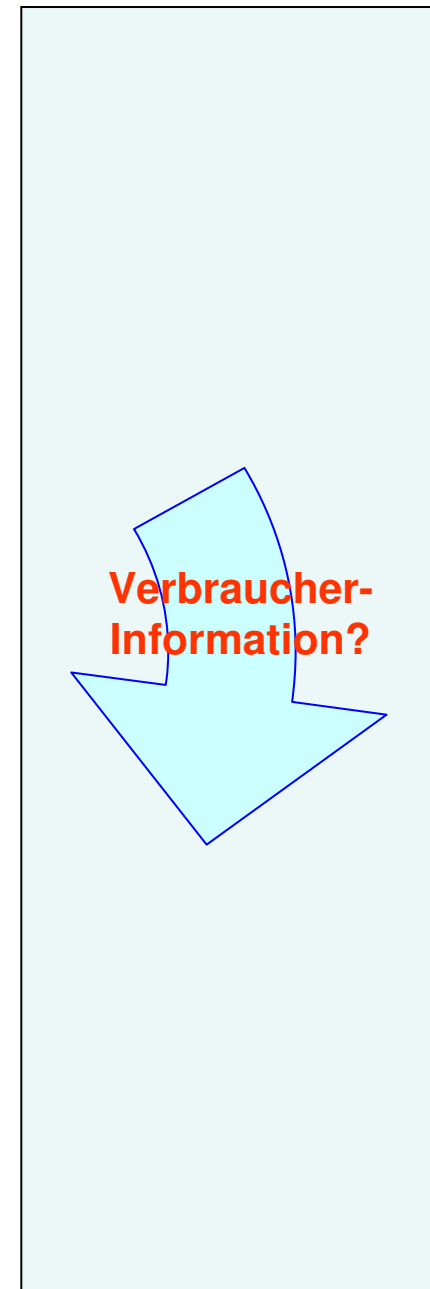
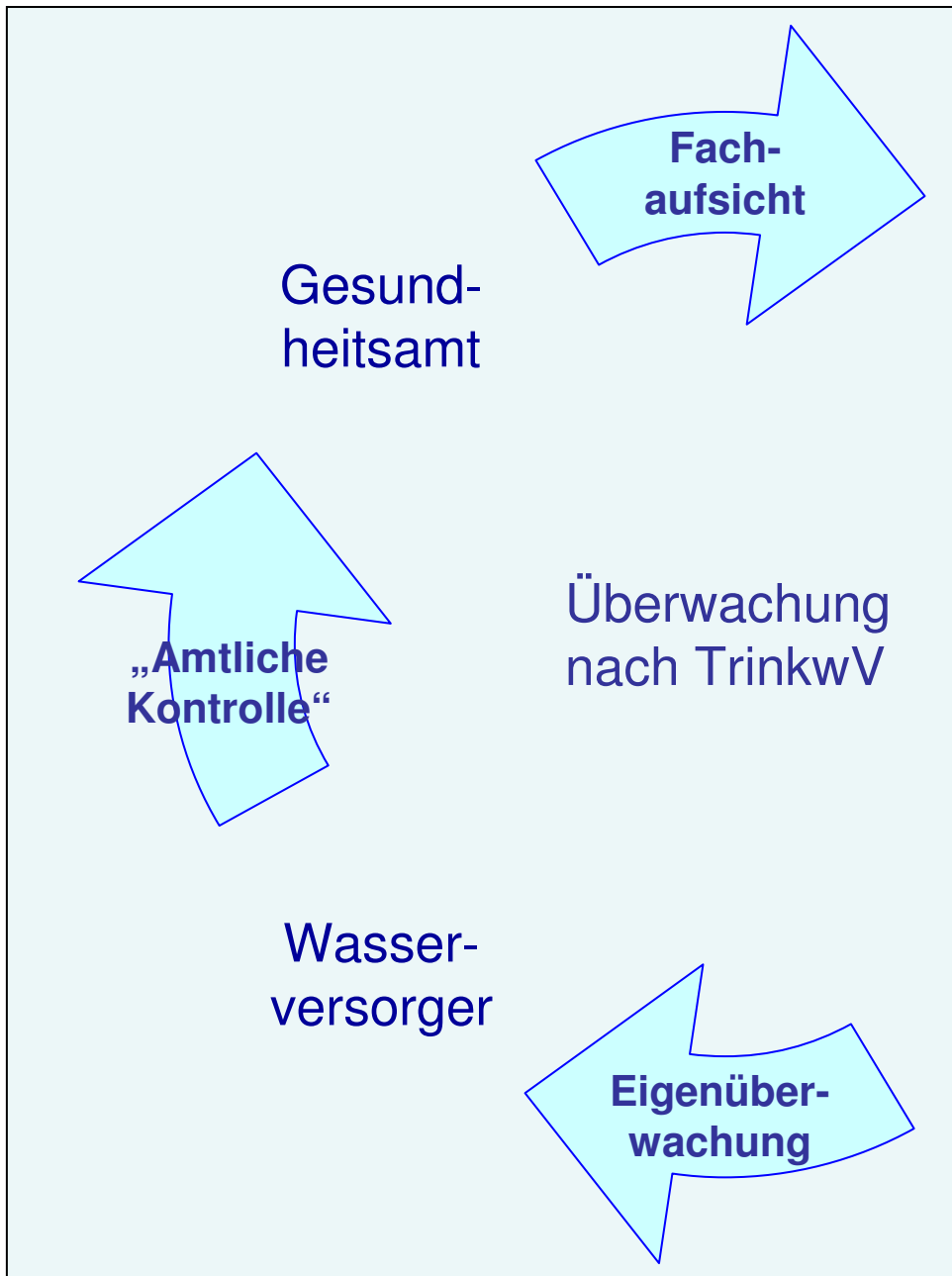
Ressortforum am 13./14.11.2007

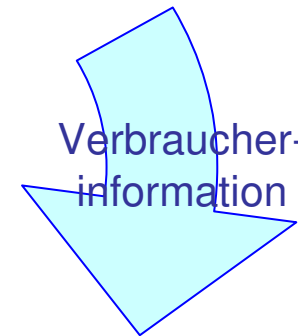
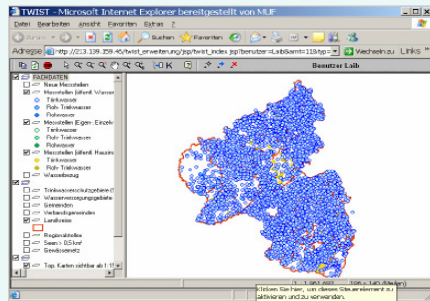
Übersicht über die Trinkwasserüberwachung

- MUFV / LUA als oberste / obere Landesbehörden
- Gesundheitsämter der Kreisverwaltungen
Sonstige Behörden wie LUWG, SGD/RS WAB
(ca.40)
- Öffentliche Wasserversorger (ca.260)
- Eigen- und Einzelversorger (bisher ca. 1.000)
- Betreiber von öffentlichen Hausinstallationen (ca. 1.950)
- Untersuchungsstellen (ca.35)

Zahlen aus der Trinkwasserüberwachung

- ca. 260 Öffentliche Wasserversorger
- ca. 1.900 Wasserwerke
- ca. 850 Wasserversorgungsgebiete
- ca. 13.500 Messstellen, davon
 - ca. 8.400 Messstellen öffentlicher WVB
 - ca. 1.950 Hausinstallationen mit Wasserabgabe an die Öffentlichkeit
- ca. 24.200 Untersuchungen (seit 1.1.2006)



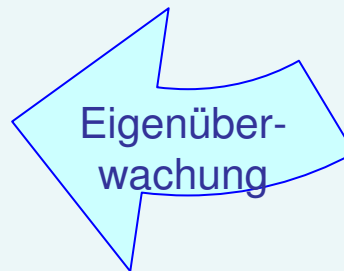
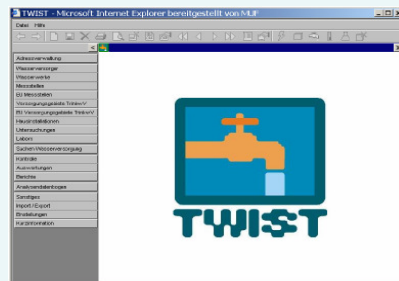


TWIST
trinkwasser
online

TWISTweb



Amtliche
Kontrolle



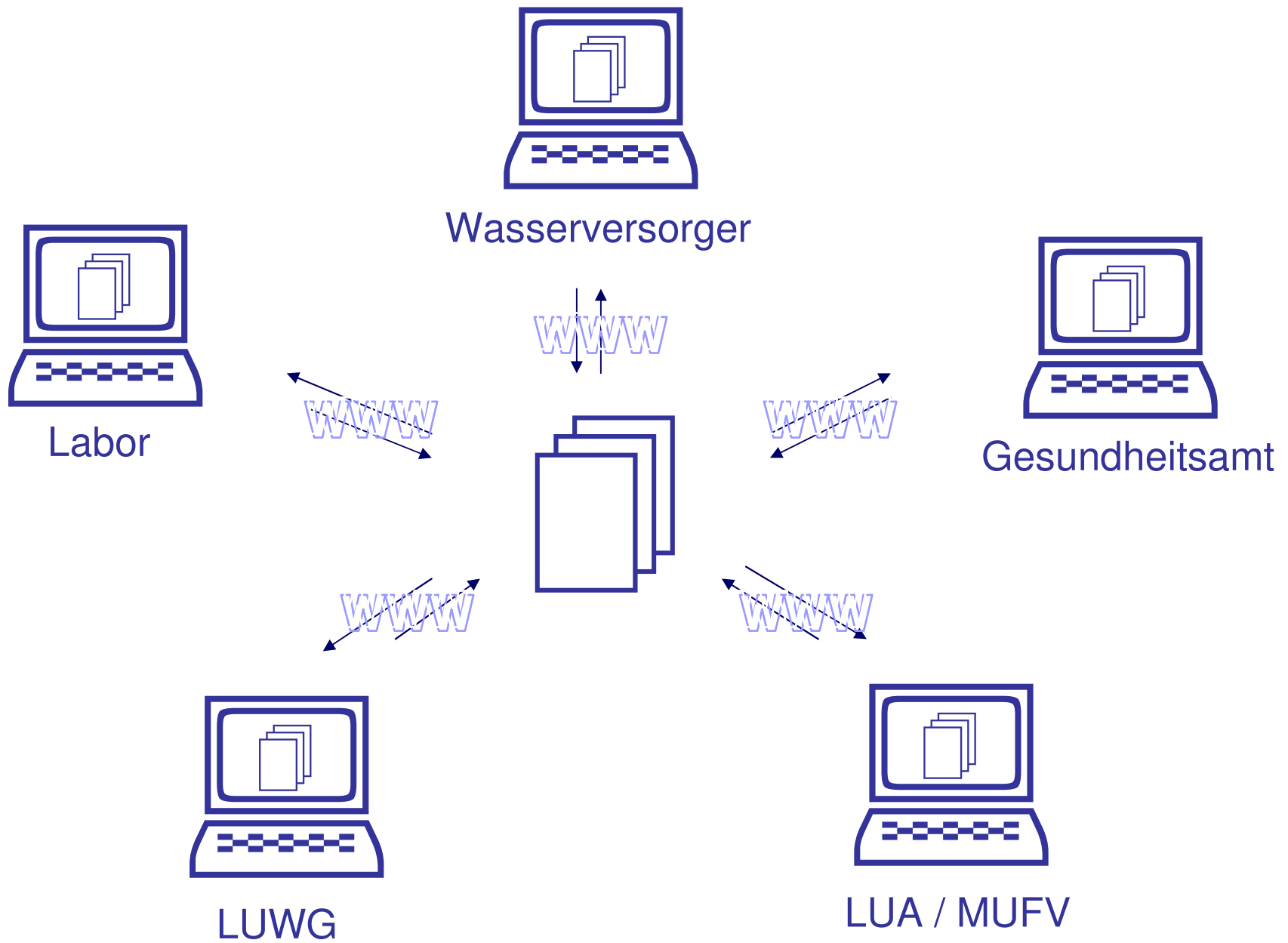
Information und
Transparenz

Sicherstellung der Trinkwasserqualität / Qualitätssicherung der Trinkwasserüberwachung

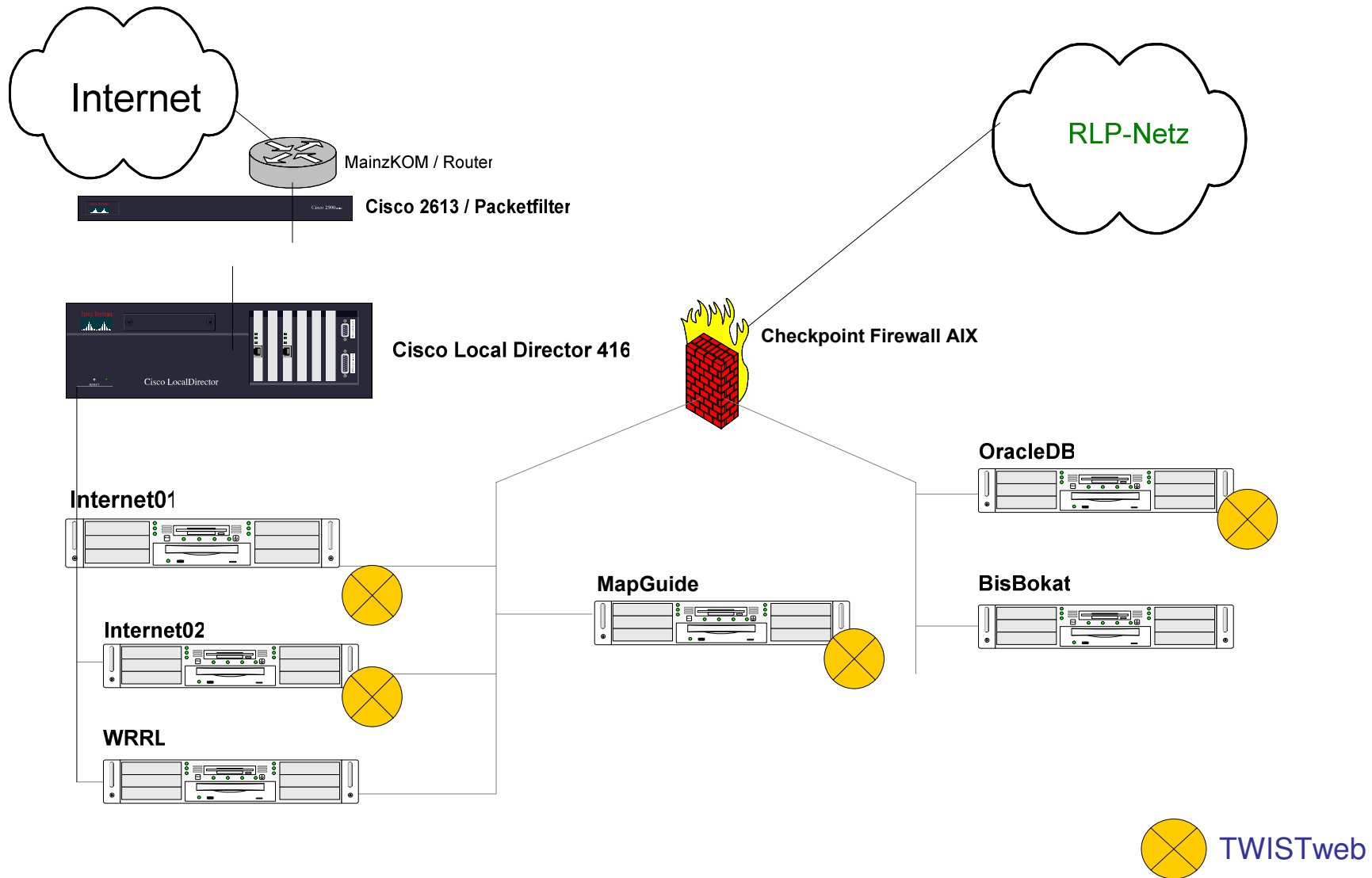
TWIST web: Internet-Plattform zum Vollzug
der Trinkwasserverordnung

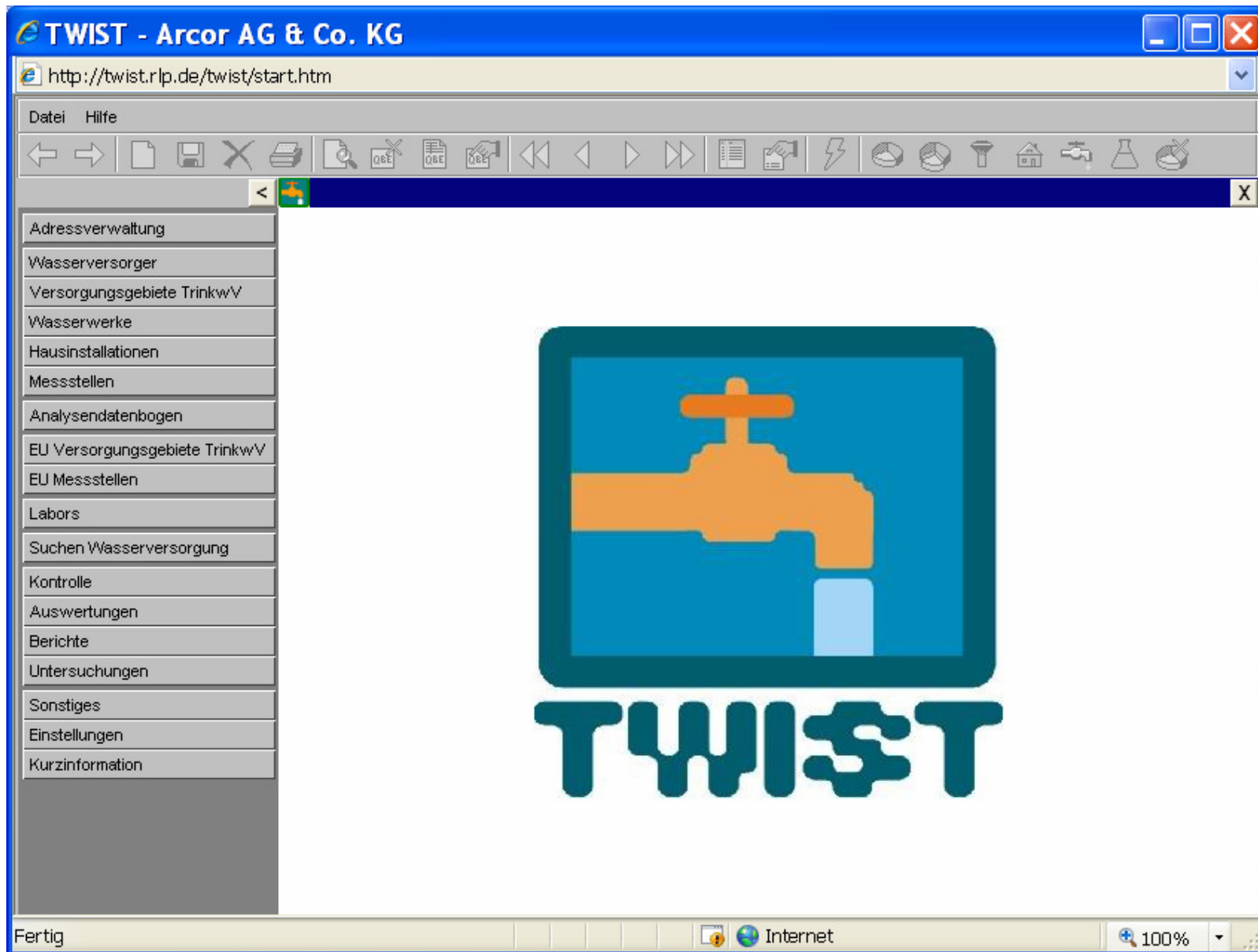
Teilnehmer an TWISTweb

- MUFV / (LUA)
Gesundheitsämter der Kreisverwaltungen
Sonstige Behörden wie LUWG, SGD/RS WAB
(ca.40)
- Öffentliche Wasserversorger (ohne Eigen-,
Einzelversorger, Hausinstallationen)
(ca.260)
- in Rheinland-Pfalz tätige Untersuchungsstellen
(ca.35)



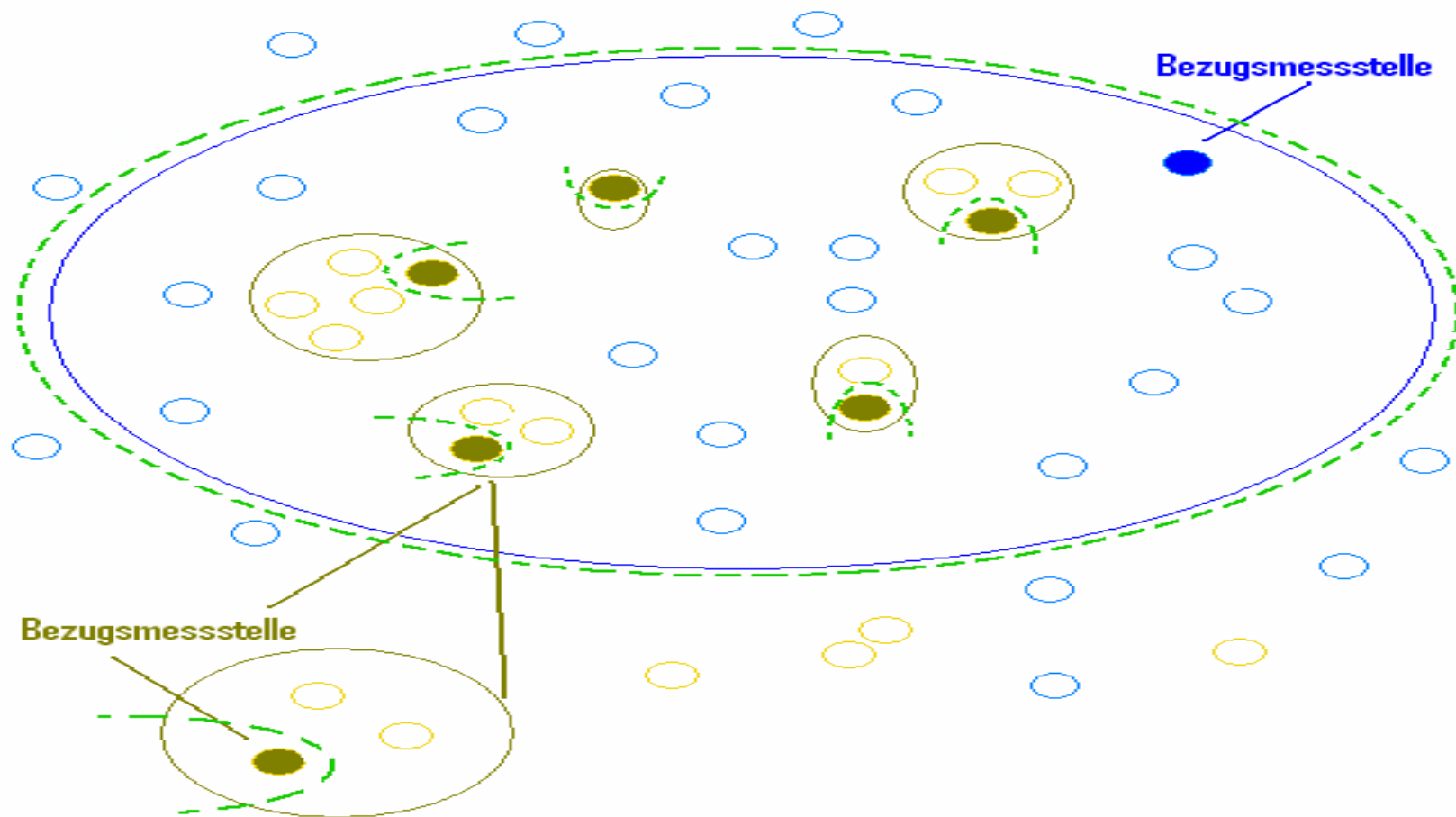
TWISTweb in der Internet/Intranet Dienstzone des LUWG





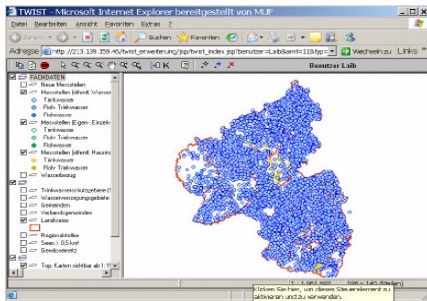
[Trinkwasser-Informationssystem TWISTweb](http://twist.rlp.de/twist/start.htm)

- Messstellen öffentliche Wasserversorgung
- Messstellen öffentliche Hausinstallation
- - - - - Berichterstellung
- - - - - Wasserversorgungsgebiet
- - - - - Öffentliche Hausinstallation



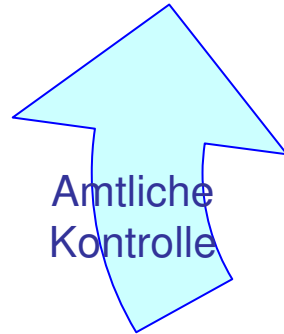
TWISTweb

- EDV-System zum Vollzug der TrinkwV in Rheinland-Pfalz
- Internet-Plattform zum Datenaustausch von Roh- und Trinkwasseruntersuchungen
- EDV-Anwendung zur Verringerung des administrativen Aufwands bei Behörden, WVB, Labors und Fachaufsicht
- Teil eines Konzepts zum Qualitätsmanagement

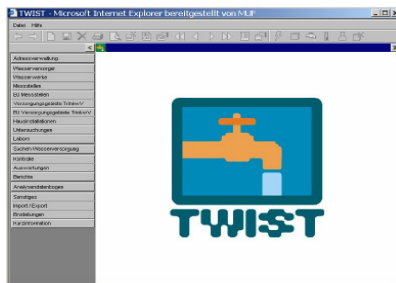


TWIST
trinkwasser
online

TWISTweb



Amtliche
Kontrolle



Information und
Transparenz

Sicherstellung der Trinkwasserqualität / Qualitätssicherung der Trinkwasserüberwachung

TWIST trinkwasser online: Verbraucher- information zur Trinkwasserqualität

TWIST trinkwasser online

Information der Verbraucherinnen/Verbraucher über

- aktuelle Trinkwasserfragen
- Parameter der TrinkwV
- Trinkwasserqualität im Versorgungsgebiet
- Werte an den Messstellen der öffentl. Wasserversorgung
- Zuständigen Wasserversorger und Gesundheitsamt
- voraussichtlich ab Mai 2008

TWIST trinkwasser online



Startseite

Aktuelles

Trinkwasser online

Erläuterungen

Parameter

Service

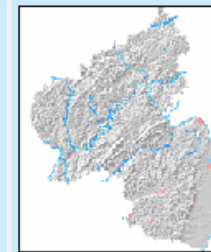
Downloads

Linkliste

Impressum

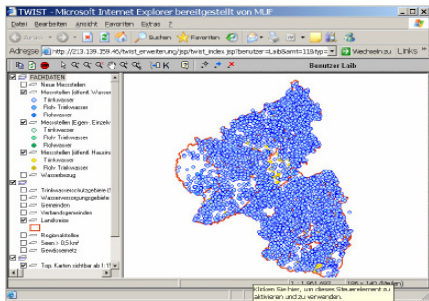
Trinkwasser online

Suche Hilfe



Hinweis:
Die Trinkwassermessstellen werden erst ab
einem Maßstab von 1:200.000 dargestellt.

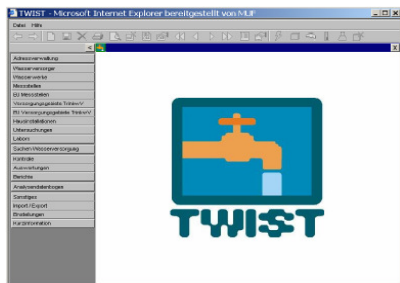
Maßstab 1:1.407.000



TWISTweb



TWIST
trinkwasser
online



Information und
Transparenz

Sicherstellung der Trinkwasserqualität / Qualitätssicherung der Trinkwasserüberwachung

Fazit

TWISTweb und TWIST trinkwasser online

- verringern den administrativen Aufwand bei Behörden, WVB, Labors und Fachaufsicht
- sind Teile eines Konzepts zum Qualitätsmanagement in der Trinkwasserüberwachung
- vom Auftrag zur Untersuchung bis zur Information des Verbrauchers muss – im Idealfall - kein Blatt Papier beschrieben oder bedruckt werden > e-government

Beteiligte an Entwicklung und Betreuung

- MUFV
- Fa. NIS (TWISTweb)
- Fa. Init (TWIST trinkwasser online)
- Abt. Wasserwirtschaft im Hause
- LUWG (AKSWV und Infrastruktur)
- Kreisverwaltungen
- RSWAB
- Wasserversorger, Untersuchungsstellen