



Siempelkamp

NIS Ingenieurgesellschaft mbH

TWISTweb

Trinkwasserinformationssystem

Steffen Roth, NIS Ingenieurgesellschaft mbH, Alzenau

Ressortforum Erheben und Weiterleiten von Trinkwasser
e-government und Qualitätsmanagement
12. / 13. November 2007, Mainz



Siempelkamp
NIS Ingenieurgesellschaft mbH

TWISTweb

Internet-Plattform und Datenbank

http://www.twist.rlp.de/ - TWIST - Windows Internet Explorer

Verwaltung Messstellen

Adressverwaltung	Nr.	Gemeinde	Bezeichnung
Wasserversorger	1	Ingelbach	WKA-ÜGS Ingelbach (WW), TW
Versorgungsgebiete TrinkwV	2	Friesenhagen	AB Kappenstein(WW),RW,Br.Kappenstein
Wasserwerke	3	Brachbach	AB Langgrube (WW), RW, Stollen Langgrube
Hausinstallationen	4	Brachbach	AB Langgrube (WW), RW,Wernsberger Erbstollen
Messstellen	5	Rettersen	AB Rettersen (WW), TW
Analysendatenbogen	6	Birken-Honigsessen	AGS 2.1, VG Wissen (WW), TW
EU Versorgungsgebiete TrinkwV	7	Birken-Honigsessen	AGS 2.2, VG Wissen, Birken-Honigsessen (WW), TW
EU Messstellen	8	Birken-Honigsessen	AGS 2.3, VG Wissen, HB Hövels-Blickhausen(WW), TW
Labors	9	Kirchen (Sieg)	AGS 3.1 VG Kirchen, Schwelbel (WW), TW
Suchen Wasserversorgung	10	Kirchen (Sieg)	AGS 4.0, VG Betzdorf, HB Molzberg (WW), TW
Kontrolle	11	Alsdorf	AGS 5.0, VG Herdorf u. VG Daaden (WW), TW
Auswertungen	12	Forst	AGS 6.1, VG Hamm, Seifen (WW), TW
Berichte	13	Heupelzen	AGS 6.10, VG Hamm, Ückertseifen (WW), TW
Untersuchungen	14	Forst	AGS 6.2, VG Hamm, HB Forst Bitzen (WW), TW
Sonstiges	15	Etzbach	AGS 6.3, VG Hamm, HB Etzbach (WW), TW
Einstellungen	16	Etzbach	AGS 6.4, VG Hamm, HB Roth (WW), TW
Kurzinformation	17	Roth	AGS 6.5, VG Hamm, HB Hamm (WW), TW
	18	Breitscheid	AGS 6.7, VG Hamm, HB Breitscheid (WW), TW
	19	Breitscheid	AGS 6.8, VG Hamm, HB Pracht (WW), TW
	20	Breitscheid	AGS 6.9, VG Hamm, Pfaffenstein (WW), TW
	21	Bruchertseifen	AGS 7.1, VG Altenkirchen, HB Heleroth (WW), TW
	22	Hilgenroth	AGS 7.2, VG Altenk., Hilgenroth (WW), TW
	23	Neitersen	AGS 7.3, VG Altenk., Kahlhardt u. Neitersen(WW), TW
	24	Schürdt	AGS 9.0, VG Flammersfeld/Altenk., Schürdt(WW), TW

- Internet-Plattform mit zugehöriger relationaler SQL Datenbank zum Vollzug der TrinkwV in Rheinland-Pfalz
- Unterstützt die für die Trink- und Rohwasserüberwachung verantwortlichen Gesundheits- und Aufsichtsbehörden, Wasserversorgungsunternehmen und Untersuchungsstellen
- Jeder Teilnehmer greift auf die Daten seines Verantwortungsbereiches zu
- Verringerung des administrativen Aufwandes
- Standardisiert die Vorgehensweise in der Trinkwasserüberwachung

TWISTweb

Analysedatenbogen

http://www.twist.rlp.de/ - TWIST-Demo - Windows Internet Explorer

Analysedatenbogen

Status: freigegeben für die Kreisverwaltung

Untersuchung: Freigegeben für Datenbank

Name des Bearbeiters: Benutzer WVU

Untersuchung veranlasst durch:

Auftragsdatum: 30.08.2007 Lfd. Nr.: 2

Kreisverwaltung

Wasserversorgungsbetreiber VGW Wasserstadt EDV-Nr.: 343002538

Trinkwasseruntersuchung (TrinkwV) Befundduplikat an die Kreisverwaltung

Untersuchungsart:

routinemäßig § 14(1)

periodisch § 14(1)

Überwachung nach § 19

andere Untersuchungen

Ort der Probenahme:

Wasserwerksausgang

Trinkwassereinspeisungspunkt

Netz

Hausinstallation

Hausinstallation mit Wasserabgabe an die Öffentlichkeit

Probenahme:

unmittelbar nach Desinfektion (Anlage 3 Nr. 9)

Kleinanlage gem. § 3 Nr. 2b

Wasserwerk: Planheim EDV-Nr.: 323221317

Probenahmestelle: HB Planheim, TW EDV-Nr.: 2589696968

PLZ: 99600 Ort: Planheim Strasse: Feldweg 1

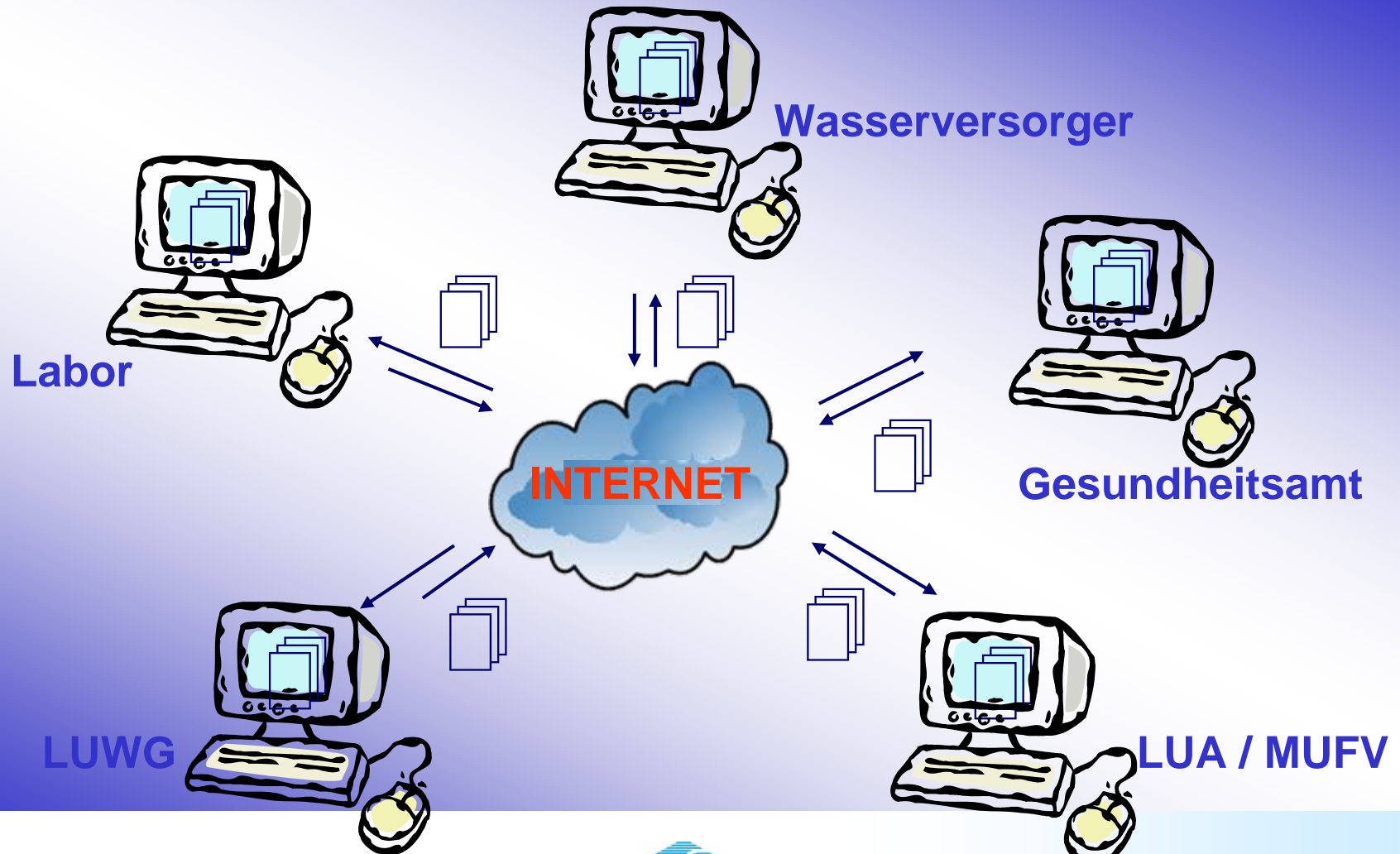
Anzahl versorgter Personen: 7412 mittlere Abgabemenge m³/Jahr: 2190343 Bezugsjahr: 2005

Art der Aufbereitung: keine Änderung

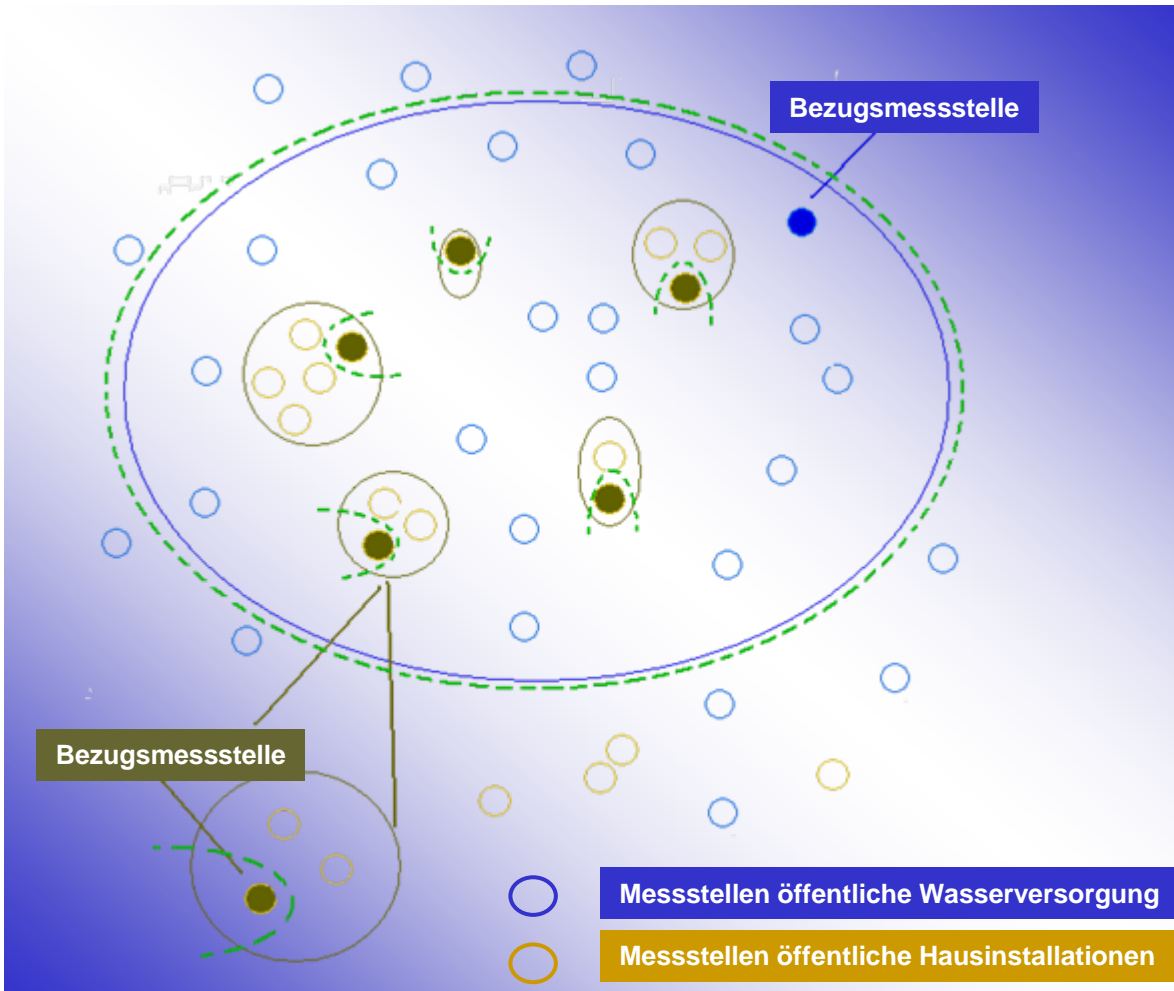
Kennziffern

- Einheitlicher, virtueller Analysendatenbogen per Internet
- Gewährleistet landesweit einheitliche Erhebung und Übermittlung von Trinkwasserdaten
- Von der Anforderung der Untersuchung (durch Wasserversorger oder Gesundheitsamt), über die Datenübernahme (ausschließlich vom Labor) bis zur Prüfung und Freigabe in Echtzeit
- **Vorteile:**
 - keine Erfassung von Daten an verschiedenen Stellen
 - das Versenden der Analysendaten per Post und
 - das Archivieren auf Papier werden überflüssig

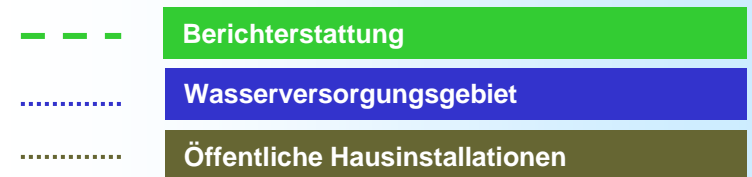
Verknüpfung der Trinkwasserüberwachenden

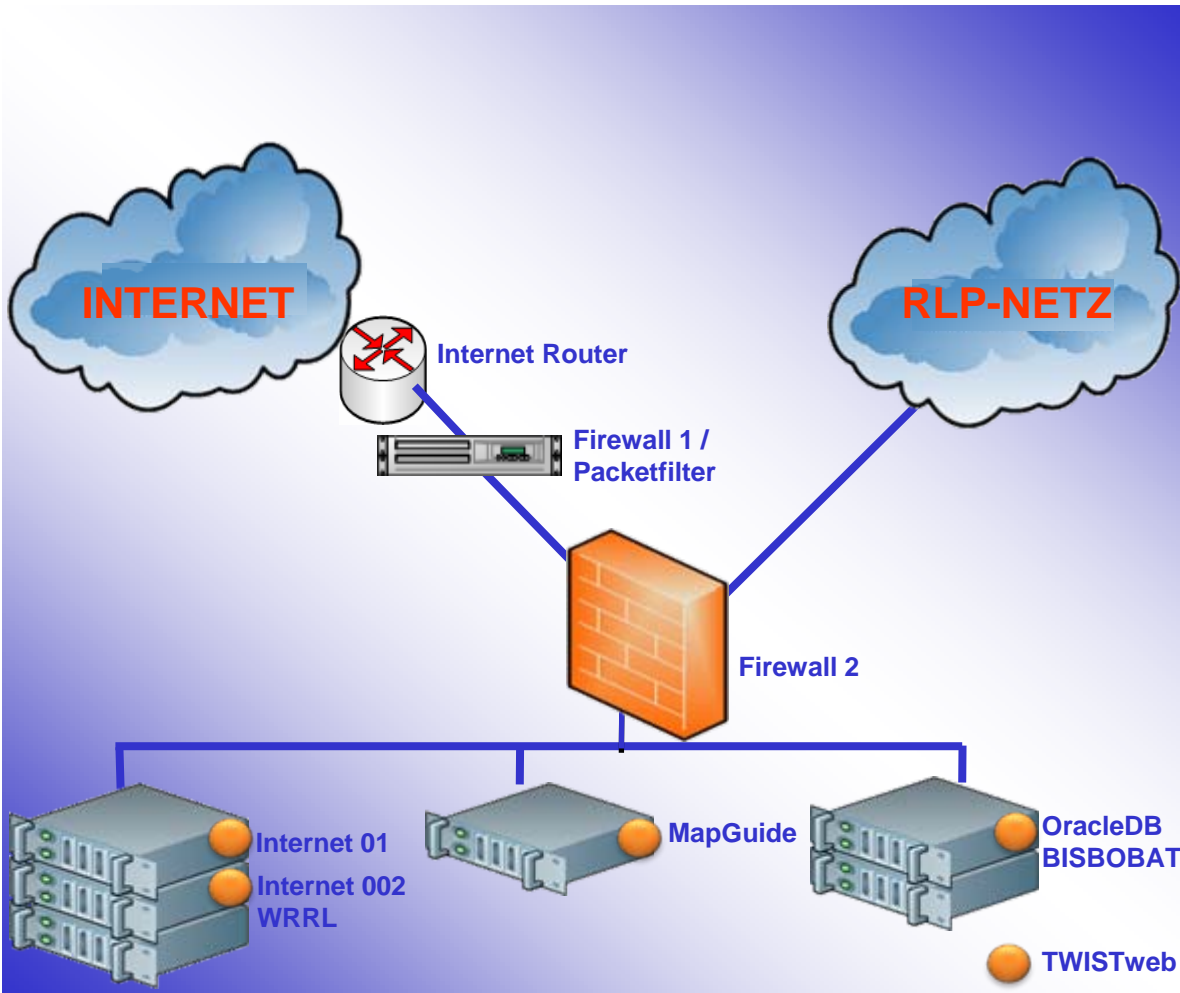


Versorgungsgebiete & Berichterstattung

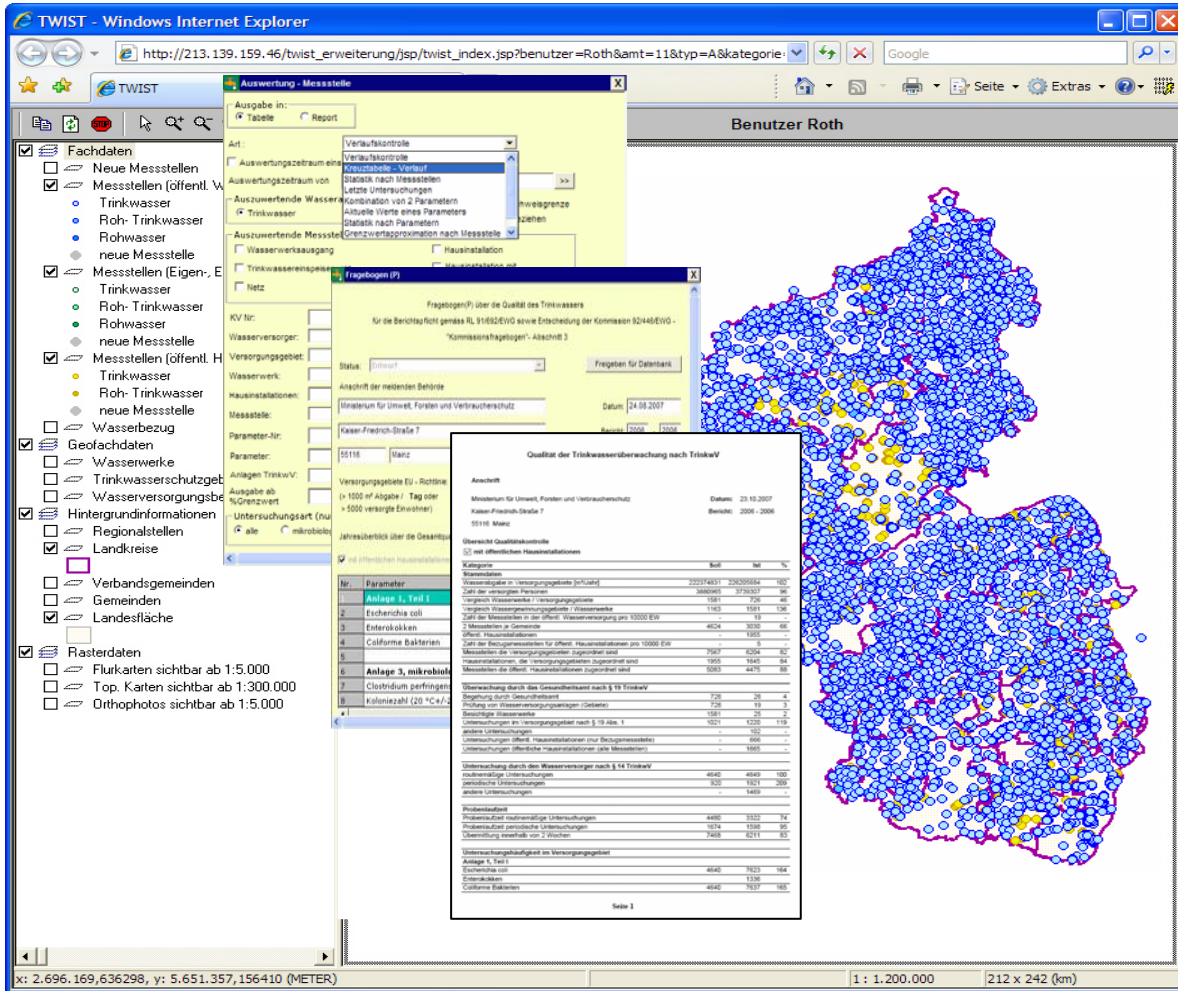


- Basis für die Berichterstattung
- Geographisches Gebiet mit annähernd gleicher Trinkwasserqualität
- Innerhalb eines Wasserversorgers / einer Kreisverwaltung
- Eröffnet durch eine Bezugsmessstelle eines öffentlichen Wasserversorgers
- Zuordnung von öffentlichen Hausinstallationen
- Nur Untersuchungen der zugeordneten Messstellen fließen in die Berichterstattung ein





- Anbindung an zentrale relationale ORACLE SQL Datenbank der Wasserwirtschaft
- Nutzung von Synergieeffekten durch gemeinsame Verwendung von Stamm- und Messdaten im AKSWV
- Vermeidung von divergierenden Datenbeständen im Bereich der Trinkwasserüberwachung
- Bereitstellung von topographischen Karten zur Einrichtung und Darstellung von Messstellen und Versorgungsgebieten sowie der Trinkwasserverteilung



Nr.	Parameter	Überwachung	Stichtag	Stichtag	%
1	Ammonium	Ministerium für Umwelt, Forsten und Verbraucherschutz	2006	2006	100
2	Chloride	Ministerium für Umwelt, Forsten und Verbraucherschutz	2006	2006	100
3	Chlorid	Ministerium für Umwelt, Forsten und Verbraucherschutz	2006	2006	100
4	Calcium	Ministerium für Umwelt, Forsten und Verbraucherschutz	2006	2006	100
5	Calcium	Ministerium für Umwelt, Forsten und Verbraucherschutz	2006	2006	100
6	Calcium	Ministerium für Umwelt, Forsten und Verbraucherschutz	2006	2006	100
7	Calcium	Ministerium für Umwelt, Forsten und Verbraucherschutz	2006	2006	100
8	Calcium	Ministerium für Umwelt, Forsten und Verbraucherschutz	2006	2006	100

- Umfangreiche Funktionen zum Qualitätsmanagement, zur Kontrolle, Auswertung und statistischen Beurteilung
- Graphische Darstellung von Trinkwasserdaten in Verbindung mit einem Geo-Informationssystem (GIS)
- Automatische Erstellung von Berichten an die oberste und obere Landesbehörde sowie den BMG
- Übernahme der Untersuchungsdaten und Auswertungsergebnisse in andere Programme (MS Excel, MS Word) möglich
- Export- und Importschnittstellen für die Übermittlung der Untersuchungsdaten
- Größtmögliche Transparenz für Verbraucherinnen und Verbraucher durch Verknüpfung mit dem Verbrauchersinformationssystem TWIST trinkwasser online

Modernes Hilfsmittel der Trinkwasserüberwachung



- Gesundheitsämter und Fachbehörden haben ihre Trinkwasserdaten immer griffbereit
- Automatische Funktionen, wie die Prüfung von Grenzwertüberschreitungen oder der Anzahl der Untersuchungen, ermöglichen eine intensive Kontrolle
- Berichte an die EU-Kommission werden auf Knopfdruck erstellt
- TWISTweb enthält elektronische Karten von Rheinland-Pfalz mit der genauen Lage der Wasserversorgungsanlagen
- Mit der Darstellung des Verlaufs von Untersuchungswerten auf regionalen und landesweiten Karten werden Änderungen in der Trinkwasserqualität rechtzeitig entdeckt
- Negativen Entwicklungen kann damit frühzeitig entgegengewirkt werden

ÜBERSICHT

Trinkwasserüberwachung



Siempelkamp

NIS Ingenieurgesellschaft mbH

NIS Ingenieurgesellschaft mbH

Industriestraße 13
63755 Alzenau

Kontakt: Steffen Roth
Tel.: +49 (0) 6023 / 91-39 68
Fax: +49 (0) 6023 / 91-39 70
steffen.roth@siempelkamp.com

www.siempelkamp-nis.com

- **MUFV / LUA als oberste / obere Landesbehörde**
- **Gesundheitsämter der Kreisverwaltungen, sonstige Behörden wie LUWG, SGD/RS WAB (ca. 40)**
- **Öffentliche Wasserversorger (ca. 260)**
- **Eigen- und Einzelversorger (bisher ca. 1.000)**
- **Betreiber von öffentlichen Hausinstallationen (ca. 1.950)**
- **Untersuchungsstellen (ca. 35)**
- **ca. 1.900 Wasserwerke**
- **ca. 850 Wasserversorgungsgebiete**
- **ca. 13.500 Messstellen: davon ca. 8.400 Messstellen öffentlicher WVB ca. 1950 Hausinstallationen mit Wasserabgabe an die Öffentlichkeit**
- **ca. 24.200 Untersuchungen (seit 01.01.2006)**



Siempelkamp
NIS Ingenieurgesellschaft mbH