

Benchmarking-Projekt Rheinland-Pfalz – zwei Stunden Aufwand, die sich lohnen!

Das Effizienznetz Rheinland-Pfalz – eine gemeinsame Initiative des Ministeriums für Umwelt, Forsten und Verbraucherschutz sowie des Ministeriums für Wirtschaft, Verkehr, Landwirtschaft und Weinbau – bietet durch eine Verknüpfung von Einzelinitiativen in einem gemeinsamen Netzwerk eine virtuelle Plattform für fachlich übergreifende Information und Beratung zum Themenfeld Umwelt und Energie. Es hat sich zum Ziel gesetzt, den betrieblichen Umweltschutz in Rheinland-Pfalz durch verschiedene Projekte weiter voranzubringen.

Das Benchmarking-Projekt des Effizienznetzes Rheinland-Pfalz ist ein solches Vorhaben, mit dem es gelingt, einerseits den teilnehmenden Betrieben Informationen über ihre betriebswirtschaftliche Situation im Branchenvergleich zu liefern und gegebenenfalls fundierte Hinweise zur Verringerung der Betriebskosten zu geben. Andererseits werden damit auch gleichzeitig Verbesserungsmöglichkeiten des betrieblichen Umwelt- und Ressourcenschutzes aufgezeigt. Mitmachen können Betriebe des Kfz-Handwerks, Offset-Druckereien, Friseure, Fleischereien und Bäckereien.

Steigen auch Sie ein und melden Sie sich an unter www.buda.de!

Mehr Informationen zum buda-Service erhalten Sie beim

buda-Service Büro
Ludwigstraße 63
82380 Peißenberg
koetter@buda.de

sowie unter www.buda.de



Benchmarking-Projekt Rheinland-Pfalz – ein Projekt des EffNet

Haben Sie Fragen zu Umwelt und Energie?

Wollen Sie eine Kostensenkung erzielen?

Sind Sie an einer Effizienzsteigerung beim Energie- und Stoffeinsatz interessiert?

Das EffNet hilft Ihnen dabei!

Besuchen Sie das EffNet im Internet über www.ennet.rlp.de

Ihr zentraler
Ansprechpartner für
Fragen zu Umwelt
und Energie



Eine gemeinsame
Initiative von

Rheinland-Pfalz



Das Effizienznetz Rheinland-Pfalz wird betreut von



Landesamt für
Umwelt, Wasserwirtschaft
und Gewerbeaufsicht



IMPRESSUM

Herausgeber:

Landesamt für Umwelt, Wasserwirtschaft und
Gewerbeaufsicht Rheinland-Pfalz
Amtsgerichtsplatz 1, 55276 Oppenheim
Tel.: 06131/6033-1926, Fax: 06131/14 32 966

Gestaltung:

Nina Faber de.sign, Wiesbaden

November 2006



Ihr Anteil am Kuchen!

Benchmarking für Bäcker

EffNet
Effizienznetz
Rheinland-Pfalz



Sichern Sie sich Ihren Anteil am Kuchen!



Wir sagen Ihnen wie ...

... Sie Ihre Kosten optimieren und gleichzeitig etwas für die Umwelt tun können.

Das Benchmarking-Projekt Rheinland-Pfalz – der kurze Weg zum Kostenparen

Benchmarking bedeutet „Vergleich mit den Besten“. Hier setzt das Projekt an: Indem Sie Ihre Verbrauchsdaten und -kosten mit den Besten der Branche vergleichen, sehen Sie schnell und präzise wie groß Ihr Einsparpotenzial ist.

Erfahrungen aus vielen Projekten zeigen, dass

1. ... kleine und mittlere Unternehmen einen bedeutenden Anteil ihres Umsatzes für die Versorgung mit Energie, Wasser und Betriebsstoffen und die Entsorgung von Abfall und Abwasser ausgeben.
2. ... diese Kosten sich häufig durch einfache organisatorische und technische Maßnahmen erheblich reduzieren lassen.
3. ... ein Kennzahlenvergleich schnell den Weg zu spürbaren Kostensenkungen weist und dadurch außerdem ein aktiver Beitrag zum Umweltschutz geleistet wird.

Jeder Bäckereibetrieb mit Standort in Rheinland-Pfalz, der sich bis zum 31.05.2007 anmeldet, kann das Internetportal für die Analyse seiner Daten aus 2006 und den vorangegangenen Jahren für 6 Monate kostenfrei und ohne weitere Verpflichtungen nutzen.

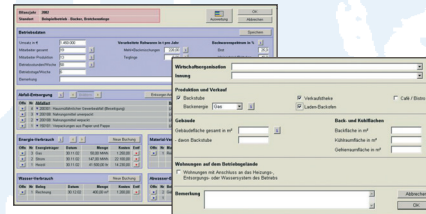
Bei einer Anmeldung danach werden voraussichtlich Kosten in Höhe von 150 € je Standort und Jahr anfallen.

1. Schritt – Ausgangsdaten

Stellen Sie zunächst die benötigten Unterlagen und Daten zusammen. Eine **Checkliste** steht Ihnen unter www.buda.de »Bäcker« »Infos« »Unterlagen zur Verfügung (Ausdruck möglich). Informieren Sie sich unter **Schnellstart** zur optimalen Vorgehensweise.

2. Schritt – Anmeldung

Melden Sie sich unter „**Login**“ an. Sie können sofort mit der Eingabe Ihrer Daten beginnen.



3. Schritt – Dateneingabe

Die Dateneingabe ist einfach und komfortabel. Die direkte Hilfestellung am Bildschirm und eine telefonische Hotline gewährleisten, dass Sie schnell zum Erfolg kommen.

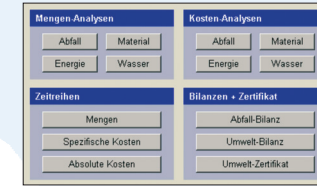
Telefon-Hotline unter: 08803/632936; es fallen keine zusätzlichen Gebühren außer den üblichen Telefonkosten an.

Sie werden sehen – die Dateneingabe wird mit www.buda.de zum Kinderspiel: im Schnitt werden dafür nur ein bis zwei Stunden benötigt.

Vertraulichkeit, Anonymität und Datenschutz sind garantiert.

Übrigens: Diese Arbeiten eignen sich zur Einbindung in die Berufsausbildung. Durch das Programm werden den Auszubildenden betriebswirtschaftliche Zusammenhänge in verständlicher Form näher gebracht.

4. Schritt – Auswertung und Analysen



www.buda.de bietet Ihnen vielfältige Möglichkeiten der Auswertung. Sie können hier Ihre betriebliche Umwelt- und Kostensituation unter die Lupe nehmen und Ihre Umweltbilanz bequem und schnell erstellen lassen. www.buda.de sorgt für Transparenz durch den ständig aktualisierten Kostenvergleich.

Die 3 Komponenten der Kosten- und Mengenanalysen bauen aufeinander auf:

1. **Benchmarking der Kennzahlen:** Ihre betrieblichen Kennzahlen, z. B. Energieverbrauch pro kg Mehl oder Kosten pro kWh Strom, werden so genannten Benchmarks (optimale Werte) gegenüber gestellt. Die grafische Darstellung zeigt Ihnen schnell, wo Ihre konkreten Optimierungspotenziale liegen.
2. **Berechnung des Einsparpotenzials:** Auf der Grundlage des Kennzahlen-Vergleichs wird Ihr Einsparpotenzial in Euro beziffert. Sie sehen sofort, wo Handlungsbedarf besteht.
3. **Tipps für die schnelle Umsetzung:** Je nach Analyseergebnissen wird für Sie eine individuelle und praxisorientierte Liste mit Tipps zusammen gestellt. Damit kommen Sie schnell in den Genuss der Kosteneinsparungen.

Über 90 % der bisher teilnehmenden Betriebe haben anschließend Maßnahmen zur Kosteneinsparung eingeleitet!

